

## Schritt 1

### Ihre Zugangsdaten

Die Zugangsdaten für Ihr amplus eMail Konto finden Sie auf Ihrem Zugangsdatenschreiben unter dem Punkt „Zugangsdaten eMail Account“.

#### Auszug Schreiben Zugangsdaten

##### Zugangsdaten eMail Account

eMail Adresse/n:

Benutzername: entspricht Ihrer eMail - Adresse

Passwort:

Server für Posteingang (POP3): mx1.amplusmail.de

Server für Postausgang (SMTP): mx1.amplusmail.de

Server für Posteingang (IMAP): mx1.amplusmail.de

Webmail: <http://www.amplusmail.de>

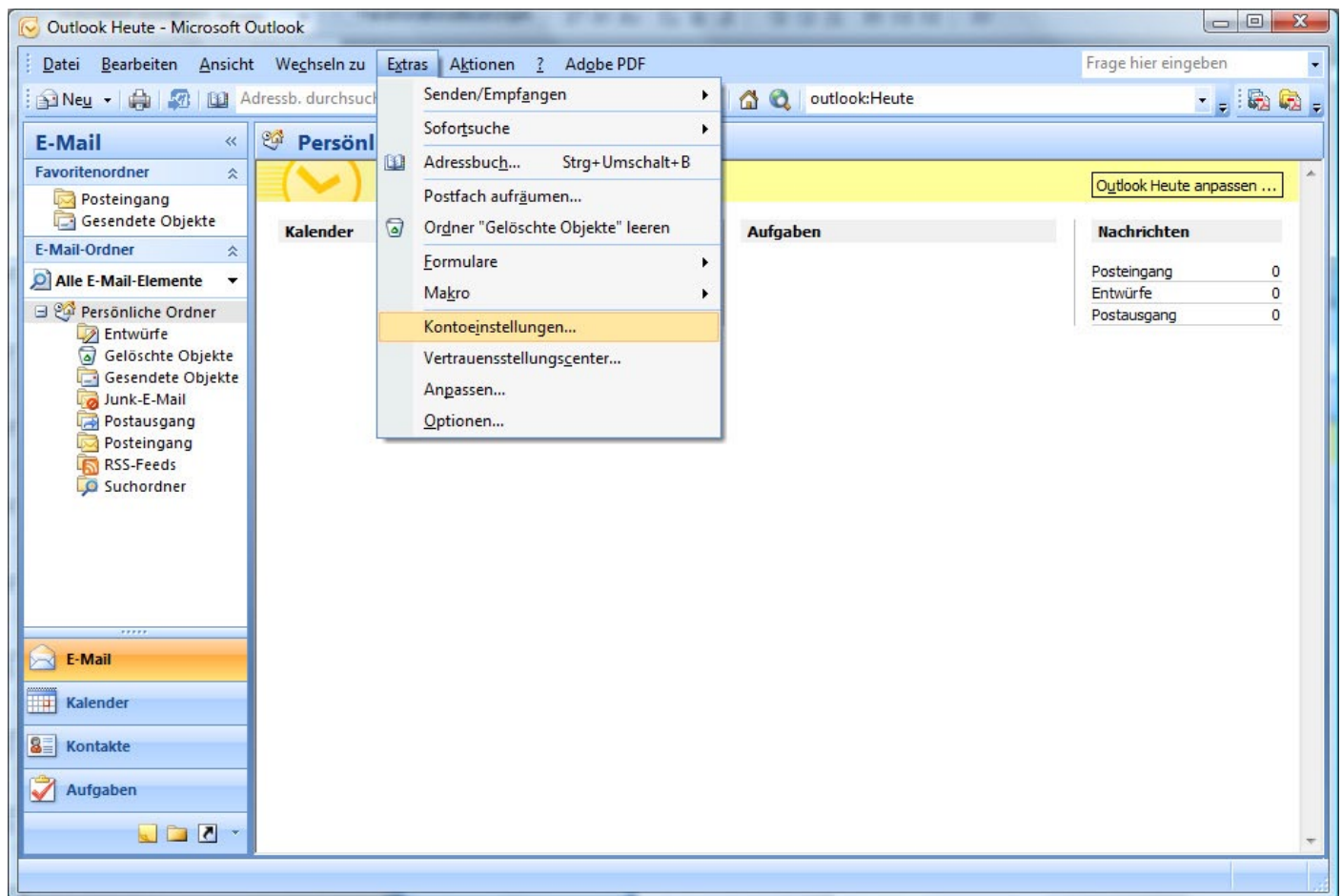
Der Postausgangsserver SMTP-Authentifizierung mit den gleichen Anmeldedaten wie der Posteingangsserver.

Der Benutzername entspricht Ihrer eMail Adresse, das Passwort Ihrem Zugangsdaten Internet Passwort.

Bei mehreren eMail Adressen ändert sich nur der Benutzername (eMail Adresse), das Passwort bleibt gleich

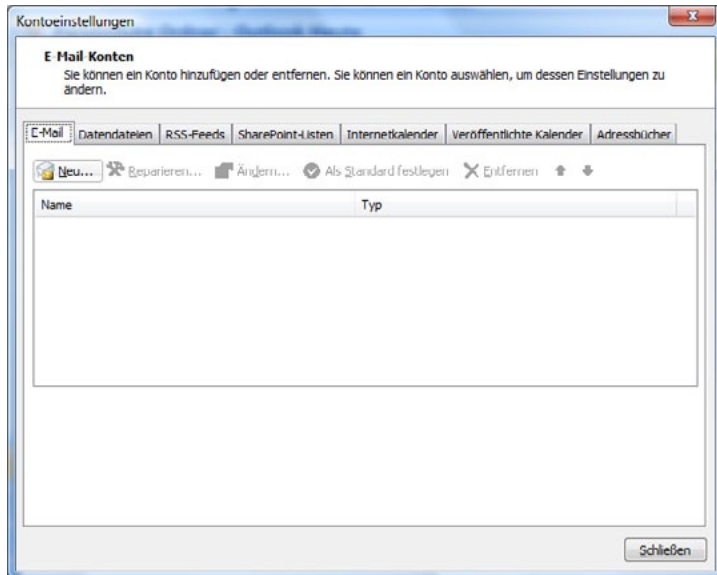
## Einrichtung der eMail Adresse am Beispiel von Microsoft Outlook 2007

### Schritt 2



Öffnen Sie in der Hauptmenüleiste über den Punkt „Extras“ die Kontoeinstellungen.

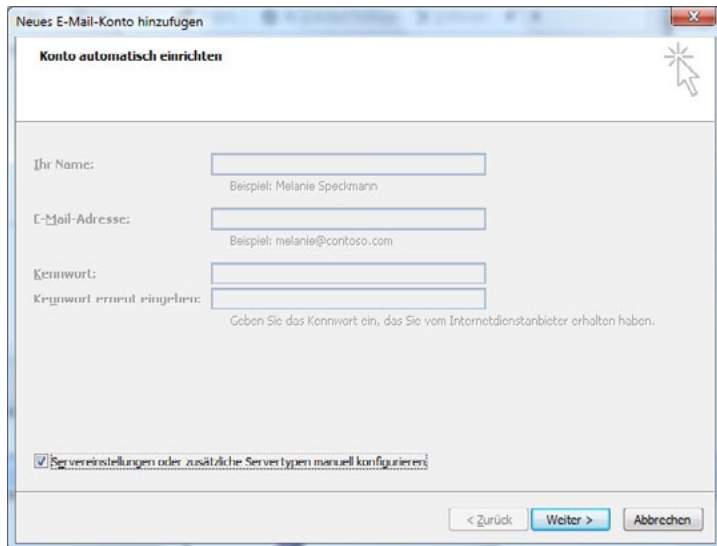
### Schritt 3



Hier sehen Sie eine Übersicht Ihrer bereits angelegten eMail Adressen.

Über den Punkt „Neu“ können Sie eine weitere eMail Adresse anlegen.

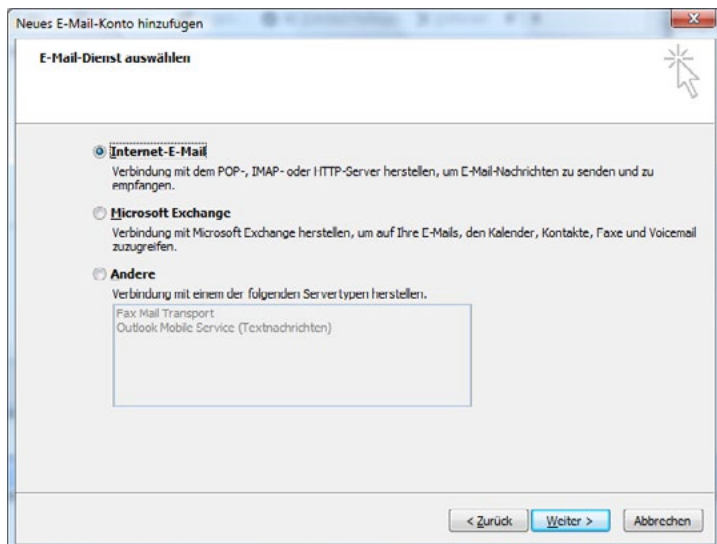
### Schritt 4



Benutzerdaten müssen manuell eingegeben werden.

Dazu einfach den Punkt „Servereinstellungen oder zusätzliche Servertypen manuell konfigurieren“ aktivieren.

### Schritt 5



Standard - Auswahl (Internet-E-Mail) verwenden.

## Schritt 6

In diesem Fenster folgende Daten eingeben:

- Ihr Name (Angezeigter Name)
- E-Mail-Adresse (Ihre amplus eMail Adresse)
- Kontotyp (POP3)
- Posteingangsserver (mx1.amplusmail.de)
- Postausgangsserver (mx1.amplusmail.de)
- Benutzername (siehe Schritt 1)
- Kennwort (siehe Schritt 1)

## Schritt 7

**Weitere Einstellungen**

Über den Punkt „Weitere Einstellungen“ gelangen Sie in ein weiteres Fenster mit 4 Reitern. Im Reiter Postausgangsserver setzen Sie einen Haken bei „Der Postausgangsserver (SMTP) erfordert Authentifizierung“ mit der Einstellung „Gleiche Einstellungen wie für Posteingangsserver verwenden“

Dann können Sie alle Fenster mit „OK“ bestätigen/schließen und ihr amplus eMail Konto funktioniert.

**Hier noch einmal die wichtigsten Punkte stichpunktartig zusammengefasst:**

- Neues eMail Konto erstellen (POP3)
- Benutzerdaten wie Sie auf Ihrem Zugangsdaten-Schreiben aufgelistet sind (siehe Schritt 1)
- Posteingangsserver: mx1.amplusmail.de
- Postausgangsserver: mx1.amplusmail.de
- Postausgangsserver erfordert Authentifizierung (mit den gleichen Daten)